



## Berufsvorbereitungsjahr

**BVJ Kinderbetreuung**

1 Jahr, 1 Tag pro Woche

**Schulische Berufsvorbereitung während des Praktikums**

Die Verbindung von Praxis und Unterricht erleichtert den Lernenden den Übertritt in die dreijährige Lehre als Fachperson Betreuung Fachrichtung Kinderbetreuung.



## Nachholbildung

**Nachholbildung nach Art. 32 BBV**

2 Jahre, ca. 1 Tag pro Woche

**Vorbereitungskurs für Erwachsene zum Qualifikationsverfahren für das Eidg. Fähigkeitszeugnis FaBe K**

Unterricht in der allgemeinen und spezifischen Berufskunde, Unterstützung in der Prüfungsvorbereitung und individuelle Begleitung führen zum Eidg. Fähigkeitszeugnis.

## Berufsbildner/-innen

**Kurs für Berufsbildner/-innen FaBe K**

5 Tage

**Obligatorischer Grundkurs für Berufsbildner/-innen FaBe K**



**Anleiten und Begleiten von Lernenden leicht gemacht**

1 Tag

**Schulung zu den Arbeitsinstrumenten der praktischen Ausbildung FaBe K im Praxisbetrieb**

**Umgang mit herausfordernden jungen Lernenden**

1 Tag

**Lösungsorientierte Handlungsmöglichkeiten bei herausfordernden Lernenden**

## Führungsweiterbildung

**Teamleiter/-in in sozialen und sozialmedizinischen Institutionen**

25 Tage

**Modul 1 – 5 Vorbereitungslehrgang zur Eidg. Berufsprüfung TL in sozialen und sozialmed. Institutionen**

Schwerpunkthemen sind Führungsverständnis und -verhalten, zielorientiertes Führen im Team, Organisation und Qualität, Durchführen einer Teamentwicklung.

Der Bund übernimmt 50 % der Kursgebühren, wenn nach dem Modul 5 die eidg. Prüfung absolviert wird.

**Führen einer Institution im sozialen und sozialmedizinischen Bereich**

27 Tage

**Modul 6 – 8 Vorbereitungslehrgang zur Höheren Fachprüfung IL in sozialen und sozialmed. Institutionen**

Schwerpunkthemen sind sich und andere führen, Personal und Organisation.

Der Bund übernimmt 50 % der Kursgebühren, wenn nach dem Modul 10 die eidg. Prüfung absolviert wird.

**Institutionsleiter/-in im sozialen und sozialmedizinischen Bereich**

18 Tage

**Modul 9 – 10 Vorbereitungslehrgang zur Höheren Fachprüfung IL in sozialen und sozialmed. Institutionen**

Schwerpunkthemen sind Finanzen und strategisches Management.

Der Bund übernimmt 50 % der Kursgebühren, wenn nach dem Modul 10 die eidg. Prüfung absolviert wird.

**Fit für die Eidg. Berufsprüfung TL**

1–3 Tage

**Vorbereitungskurse zur Eidg. Berufsprüfung TL in sozialen und sozialmed. Institutionen**

Diese Kurse bereiten auf die modulübergreifenden Prüfungsteile Module 1–5 (Präsentation Führungsprojekt, Fachgespräch und Fallanalysen) vor.

Der Bund übernimmt 50 % der Kursgebühren, wenn die eidg. Prüfung absolviert wird.

**Fit für die Höhere Fachprüfung IL**

1 Tag

**Vorbereitungskurs zur Höheren Fachprüfung IL in sozialen und sozialmed. Institutionen**

Dieser Kurs bereitet auf den modulübergreifenden Prüfungsteil «Diplomarbeit» vor.

Der Bund übernimmt 50 % der Kursgebühren, wenn die eidg. Prüfung absolviert wird.

**Fit in Finanzen NEU**

4 Tage

**Grundkurs System der doppelten Buchhaltung**

Das Verständnis der doppelten Buchhaltung bildet die Basis, um finanzielle Abläufe und Zusammenhänge in der Führung einer Institution zu verstehen.

**Zeugnisse rechtlich korrekt erstellen**

1 Tag

**Zeugnisse müssen den rechtlichen Bestimmungen genügen und eine reale Aussagekraft besitzen**

Zeugnisse in Bezug auf die optimale Gestaltung, mit relevanten Inhalten und in korrekter rechtlicher Form professionell erstellen.

**Führen in der schulergänzenden Betreuung**

3 Tage

**Erweiterung der Handlungs- und Führungskompetenz**

Die Aufgabenerfüllung zwischen Schule, Mitarbeitenden und Kindern verlangt organisatorische und soziale Kompetenzen. Diese Grundlagen werden im Kurs vermittelt.



**Resilienz in Kitas und Horten. Basiskurs für Leitungspersonen**

2 Tage

**Der kompetente Umgang mit Stress, Druck und Belastung im beruflichen und privaten Leben**

Resilienz, die Kompetenz der psychischen Widerstandskraft, Gelassenheit, Ruhe und Achtsamkeit. Die Auseinandersetzung mit dieser Kompetenz und deren Förderung sind die Schwerpunkthemen.

**Resilienz in Kitas und Horten. Vertiefungskurs für Leitungspersonen**

1 Tag

**Vertiefung des bereits erworbenen Wissens aus dem Basiskurs**

Wie werden Methoden, Tools und Ihr Führungsstil resilienzfördernd eingesetzt? Antworten darauf erarbeiten Sie in diesem Vertiefungskurs.

## Familien- und schulergänzende Betreuung

**Dramafrei durch den Tag**

1 Tag

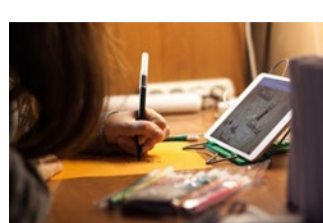
**Das «Dramadreieck» – ein Modell für den konstruktiven Austausch im Team**

**Anspruchsvolle Elterngespräche – konstruktiv und wirkungsvoll führen**

2 Tage

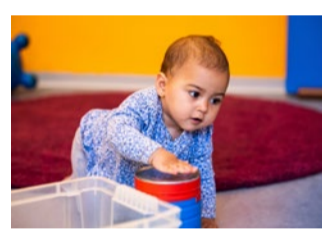
**Ziel- und lösungsorientierte Gesprächsführung bei schwierigen Themen**

<b>Elternabend von A (wie Aufregung) bis Z (wie Zeitplanung)</b>	1 Tag
Die Planung, Organisation und Moderation von Elternabenden	
<b>Grenzen setzen – (k)ein Problem?!</b>	2 Tage
Regeln und Grenzen in der Erziehung: Theorien, Modelle und Praxisbeispiele	
<b>Hochsensible Kinder (0 – 12 Jahre)</b>	1 Tag
Begleitung und Unterstützung von hochsensiblen Kindern im Betreuungsalltag	
<b>Interkulturelle Kompetenz in der Kinderbetreuung</b>	2 Tage
Kultursensible Alltagsgestaltung in der familien- und schulergänzenden Betreuung	
<b>Kinderfragen reflektieren und als Lernfeld nutzen</b> <b>NEU</b>	1 Tag
Philosophieren mit Kindern	
<b>Kindeswohlgefährdung erkennen und verantwortungsvoll handeln</b> <b>NEU</b>	1 Tag
Das Wohl des Kindes beachten und schützen	
<b>Resilienz in Kitas und Horten. Basiskurs für Betreuungspersonen</b>	2 Tage
Der kompetente Umgang mit Stress, Druck und Belastung im beruflichen und privaten Leben	
<b>Resilienz in Kitas und Horten. Vertiefungskurs für Betreuungspersonen</b>	1 Tag
Vertiefung des bereits erworbenen Wissens aus dem Basiskurs	
<b>Tablet, Kamera &amp; Co – frühe Medienbildung in der Kinderbetreuung (3 Jahre bis Schuleintritt)</b>	1 Tag
Theorie und Praxis der Medienbildung	
<b>Unterwegs in Wald und Natur</b>	2 Tage
Zwei Kurstage in Wald und Natur	
<b>Unterwegs in Wald und Natur. Vertiefungskurs</b>	1 Tag
Für Betreuungspersonen, welche Erfahrungen mit der Durchführung von Waldtagen haben	
<b>Zwischen Fantasie und Angst – Kinder während der «magischen Phase» verstehen und begleiten</b>	2 Tage
Der Umgang mit der «magischen Logik» des Kindes und mit Kinderängsten im Kita-Alltag	



## Familienergänzende Betreuung

<b>Alltagsintegrierte Sprachförderung</b>	3 Tage
Sprachförderung mit einem direkten Bezug zum aktuellen Tun und Erleben des Kindes	
<b>Babys verstehen – Babys begleiten und fördern</b>	6 Tage
Die bedürfnisgerechte Betreuung von Säuglingen in einer Kita	
<b>Bewegungsförderung im Kita-Alltag</b>	1 Tag
Neue Anregungen und Ideen für eine alltagsintegrierte Bewegungsförderung	
<b>Bewegungslandschaften für Kinder (0 – 4 Jahre)</b>	2 Tage
Bewegungslandschaften planen und aufbauen	
<b>Bildungsprozesse von Kindern individuell und gruppenorientiert begleiten</b>	3 Tage
Der Blick auf die Bildungsprozesse von Kindern bis 4 Jahre	
<b>Entwicklungspsychologie. Vom Klein- zum Kindergartenkind</b>	3 Tage
Die Verschiedenheit und Vielfalt der kindlichen Entwicklung im 3., 4. und 5. Lebensjahr	
<b>FaBe Switch K</b>	10 Tage
Der Kurs für Umsteigerinnen und Umsteiger in die Kinderbetreuung	
<b>Kinder aus suchtbelasteten Familien stärken</b>	1 Tag
Die Situation und die Bedürfnisse von Kindern aus suchtbelasteten Familien	
<b>Musikalische Ideen für die Kita</b>	2 Tage
Die musikalische Förderung von 0- bis 6-jährigen Kindern	
<b>Raumgestaltung in der Kita</b>	2 Tage
Die Gestaltung von Entdeckungswelten für die ganz Kleinen und für altersgemischte Gruppen	
<b>Säuglinge in altersgemischten Gruppen</b>	2 Tage
Wichtige Rahmenbedingungen für eine gelingende Betreuung in altersgemischten Gruppen	
<b>Spiel- und Bewegungsanregungen für Kinder von 3 – 18 Monaten</b>	1 Tag
Neue Spielideen für 1:1-Situationen und für kleine Gruppen	
<b>Von der Vision zum gelebten Alltag – die Umsetzung des Orientierungsrahmens in Kindertagesstätten</b>	1 Tag
Die Umsetzung der sechs Leitprinzipien des Orientierungsrahmens in der Praxis	
<b>Wie Väter spielend erreicht werden</b> <b>NEU</b>	1 Tag
Erfolgsfaktoren und Stolpersteine, wie Väter als Bezugspersonen erfolgreich angesprochen werden können	
<b>Wutanfälle, Aggressionen, Streit unter Kindern – Umgang mit Konflikten</b>	2 Tage
Aggressionen bei kleinen Kindern: Ursachen, Zusammenhänge und Handlungsmöglichkeiten	
<b>Zusammenarbeit mit Eltern von Säuglingen</b>	2 Tage
Der Umgang mit Ängsten, Schuldgefühlen und Konkurrenzgedanken	



## Schulergänzende Betreuung

<b>Auf gute Zusammenarbeit</b>	1 Tag
Faktoren der gelingenden Zusammenarbeit zwischen Betreuungs- und Lehrpersonen	
<b>Begleitung verhaltensorigineller Kinder</b> <b>NEU</b>	1 Tag
Kinder mit Autismus-Spektrum-Störungen, ADHS und Traumata in der Betreuung	
<b>Das Baghira-Training</b>	2 Tage
Begleitung und Integration von Kindern mit aggressivem und oppositionellem Verhalten	
<b>Der Raum als Element</b>	1 Tag
Die Bedeutung, Wirkung und Auswirkung von Räumen und Raumgestaltung	
<b>Grosse Kindergruppen leiten</b>	1 Tag
Pädagogische Handlungsmöglichkeiten in der gezielten Begleitung grosser Kindergruppen	
<b>Grundlagen der gelingenden Kommunikation</b>	1 Tag
Modelle für gelingende Kommunikation im Team	
<b>Herausfordernde Betreuungssituationen mit Teenagern meistern</b>	1 Tag
Umgangs-, Kommunikations- und Interventionsmöglichkeiten mit Teenagern	
<b>Jetzt reicht's</b>	2 Tage
Regeln und Grenzen in Konfliktsituationen mit Kindern	
<b>Kreativität in der schulergänzenden Betreuung</b>	1 Tag
Kreatives Gestalten und Experimentieren für Schulkinder	
<b>MMA – Morgen- und Mittagstischassistenz</b> <b>NEU</b>	7 × 3 Std.
Die Anschlussmöglichkeit nach der Weiterbildung zur Klassenassistenz	
<b>Mit dem Hort in die Sporthalle</b>	2 × 3 Std.
Optimaler und sicherer Umgang mit Kindergruppen in Sporthallen	
<b>Mit Kindern gewaltfrei kommunizieren</b>	1 Tag
Gewalt in der Kommunikation erkennen und verhindern	
<b>Partizipation in der schulergänzenden Betreuung</b>	1 Tag
Umsetzung und Grenzen der Partizipation von Schulkindern im Betreuungsalltag	
<b>PEP – gemeinsam essen</b>	2 Tage
Abläufe und Regeln rund um das Mittagessen	
<b>PEP – gemeinsam essen, Refresher-Kurs</b>	1 Tag
Gelerntes vertiefen, praktisch Angewandtes reflektieren, Fragen und Stolpersteine aussprechen und lösen	
<b>Schulkinder qualifiziert betreuen</b>	10 Tage
Grundlagenkurs für Betreuungspersonen ohne pädagogische Grundausbildung	
<b>So gelingt der Start in der schulergänzenden Betreuung</b>	1 Tag
Der gelungene Start von Kindergärtnerinnen in die schulergänzende Betreuung	
<b>Stärke statt Macht</b>	2 Halbtage oder 1 Tag
Das Konzept der «neuen Autorität» (Haim Omer) in Konfliktsituationen mit Kindern	
<b>Wie Integration gelingen kann</b>	1 Tag
Diversität kompetent, gelassen und mit Freude begegnen	

